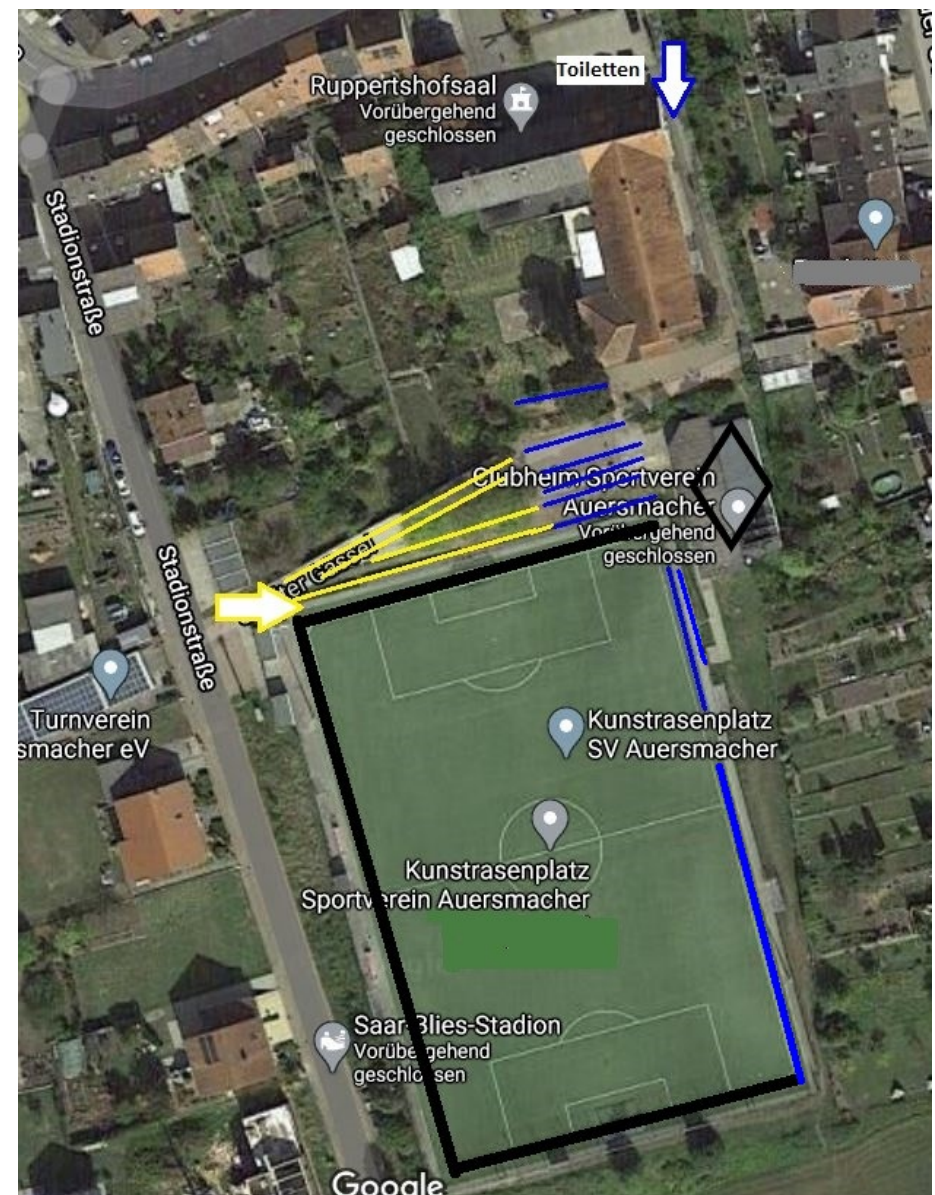


INFOBLATT

Pokalsiel SVA – VfB Borussia Neunkirchen am 15.08.2020 um 18:00 Uhr

(Ergänzende Hinweise zum Hygienekonzept)

- Einlass **ab 16:30 Uhr**
- Bitte spätestens **30 Minuten** vor Spielbeginn am Sportplatz sein
- Einlass Zuschauer*innen SV Auersmacher nur über Zugang Parkplatz Ruppertshof (siehe Lageplan Rückseite)
- **Eintrittskarte und ausgefülltes Kontaktformular sind mitzubringen (sonst kein Einlass)**
- **Beim Eintritt ist das Tragen von Mund-Nasen-Schutz Pflicht (sonst kein Einlass)**
- Aufstellen im Zuschauerbereich **blaue Zonen** an den **grünmarkierten** Punkten (siehe Lageplan)
- **Mindestabstand muss eingehalten werden**
- **Mund-Nasen-Schutz immer tragen:**
 - beim Gang zur Toilette
 - auf der Toilette
 - auf dem Weg zum Verkaufsstand und auch beim Anstehen
 - **überall dort, wo der Mindestabstand nicht eingehalten werden kann**



- Gelber Pfeil: Eingang für Besucher*innen Borussia Neunkirchen
- Gelbe Linien: Publikumsbereich Zone 1 (Borussia Neunkirchen)
- Blauer Pfeil: Eingang für Besucher*innen SV Auersmacher
- Blaue Linien: Publikumsbereich Zone 2 (Stehtribüne) und Zone 3 (Barrierenbereich Kunstrasenplatz)
- Schwarze Linien: Bereich Spielfeld (einschließlich der Spielfläche Kunstrasenplatz)